

Realizó: DIEGO NESOTE

Revisó: CAROLINA CALANDRIA

Aprobó: FABIO PURITA

01 de JUNIO del 2018

INFORME TÉCNICO DE TRABAJOS

**CARPINTERIA Y CAÑERIAS MECANICAS**



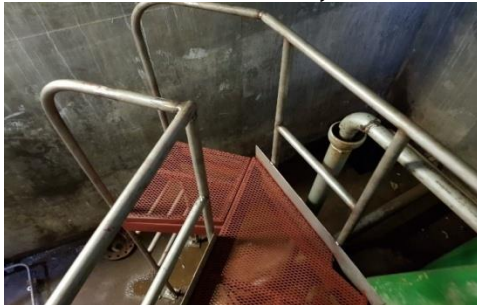
1 - Base de instrumento vieja



2 - base de instrumento nueva



3 - Escalera, baranda y guardia pie de inox



4 - Plataforma



5 - Plataforma terminada

**OBRA: Plataforma bomba de agua circulación 1B Mitsubishi**

**Cód.de Informe:** 001 - 01062018 - 010 Cliente: Planta Termoeléctrica Lugar: Zona Sur

**Tipo de obra:** Prefabricación - Fabricaciones - Montaje Industrial - Pintura de superficie - Ingeniería - Restauraciones - OTROS.

**Detalle:**

Malla 3 m2 (12kg x m2) Total 36kg

Caño 1" sch 40 inox. Cant. 19,5mtrs. (2,6 kg x ml) total 50,7kg

Pintura, soldadura y bulonería 20kg

**Objetivos del trabajo:**

Prefabricación y montaje de plataforma para bomba con baranda y escalera inoxidable

La versión de este documento es sólo REFERENCIAL.

**OFICINA PURITA**

Monseñor Bufano 4224, San Justo (CP 1757)

Pcia. Bs As

Oficina: 011 - 4441 - 9515

Celular: 011 - 15 - 5429 - 9255

[www.puritasoluciones.com.ar](http://www.puritasoluciones.com.ar)